

CONECTOR ACODADO CINTA FLEXIBLE SMD



SERIE 0530. Paso 0.50mm (0.020"). ZIF para soldar a PCB.

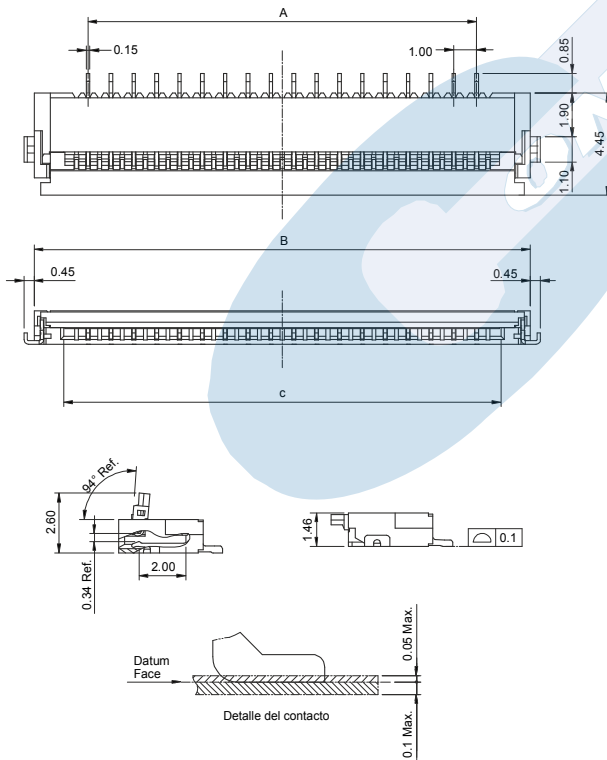
Características generales

- Disponible en 4, 6, 8, 9, 10, 11, 12, 13, 14, 15, 16, 17, 18, 20, 26, 28, 30, 36, 37, 40, 49, 53 y 61 circuitos
- Fuerza de inserción 0 (ZIF) y alta fuerza de retención
- Para bandas de cable de FPC 0.30 mm. de espesor
- Contacto inferior. Bajo perfil 1.46 mm.
- Fácil conexión y desconexión
- Con pestañas metálicas de fijación a PCB (latón)

Materiales

- Cuerpo: plástico resistente a altas temperat. UL 94 V-0
- Tapa: plástico resistente a altas temperaturas UL 94 V-0
- Contacto: bronce fosforoso
- Pestañas de fijación: Latón
- Temperatura de trabajo: de -40°C a + 85°C
- Cumple normativa RoHS

Figuras y dimensiones

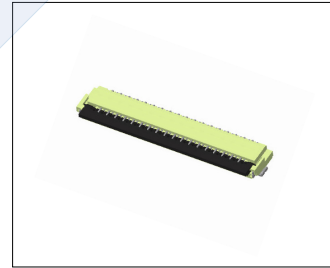


Características eléctricas

- Voltaje: < 50 V
- Corriente: < 0.50 A
- Resistencia de contacto: < 30 mΩ
- Rigidez dieléctrica: 250 V AC/minuto
- Resistencia de aislamiento: > 100 MΩ

Mechanical Features

- Fuerza de retención aislante - contacto : > 0.15 Kg/cont.
- Fuerza de retención FFC/FPC: > 0.03 Kg/contacto
- Ciclos de vida útil recomendados: 20 ciclos



Código:

0530 - 2- XX- E
 1 2 3 4

1. Serie

2. (T) Acabado del contacto

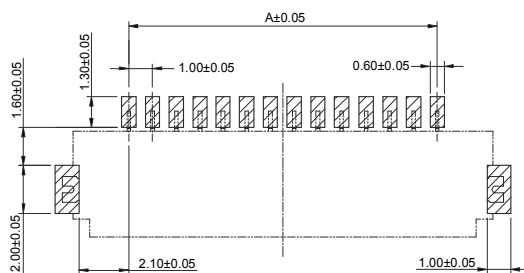
- T = 2. Estañado

3. (XX) Número de circuitos

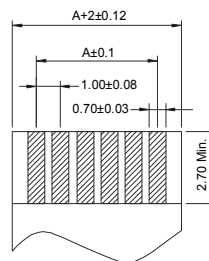
- Disponible de 4 a 61 circuitos

4. (E) Opciones de empaquetado

- E = 1. Tubo
- E = 2. Rollo + Pad



MECANIZADO RECOMENDADO



Dimensiones FPC/FFC recomendadas
(Espesor: 0.3±0.03mm)

DIMENSIONES:

A = 0.50 x (xx*-1)

B = 0.50 x (xx*) + 3.20

C = 0.50 (xx*) + 0.62

*(XX) = Circuitos (de 4 a 61)